



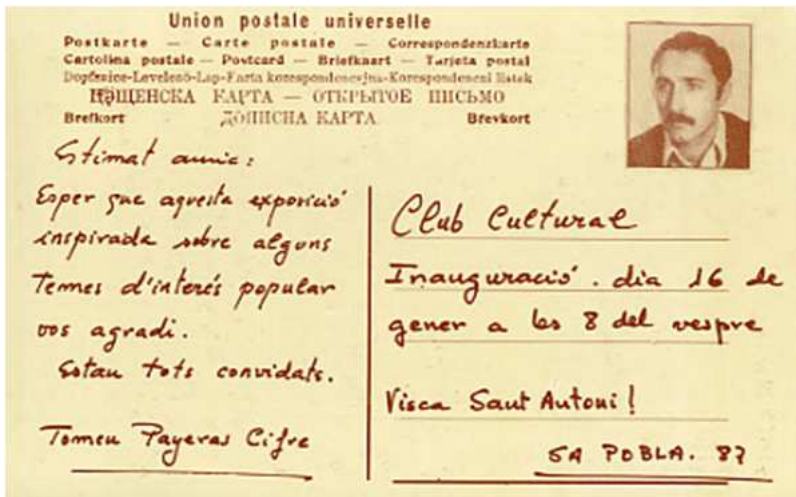
L'amo en Tomer

Superfícies cromàtiques 1974 - 1985



TOMEU PAYERAS (*L'amo*). Talasomorfos, d-917
tècnica mixta / paper, 70 x 42,5 cm. 1990.

TALASOFORMES

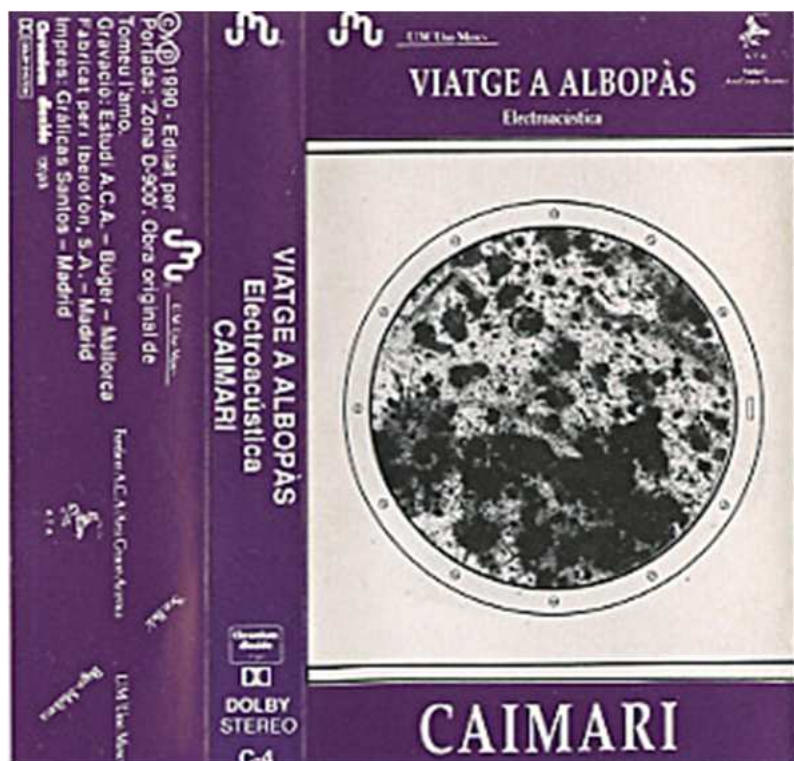
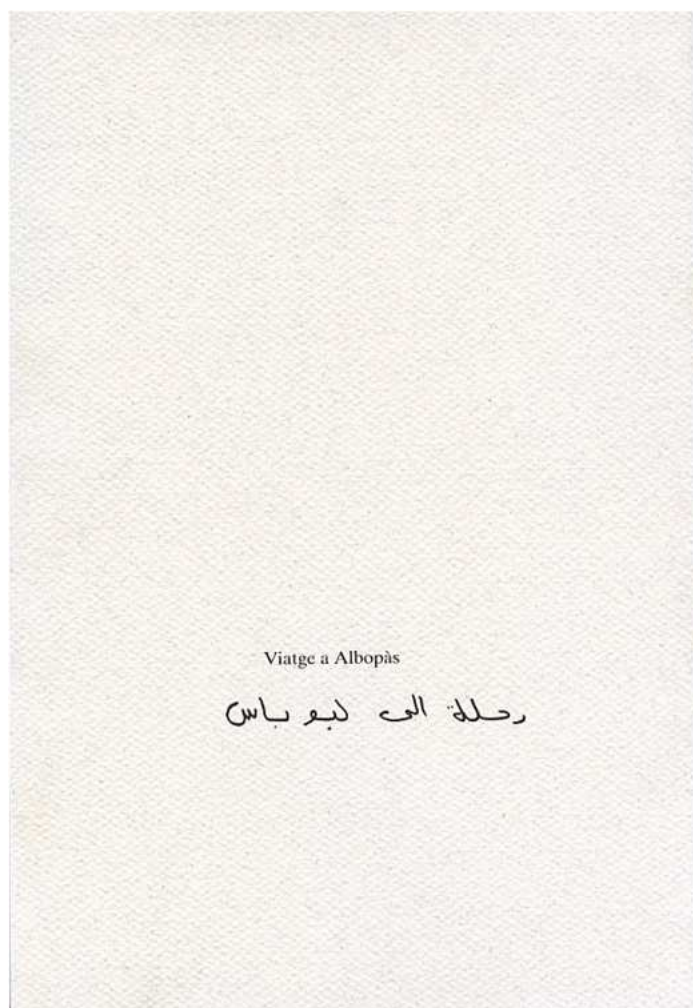
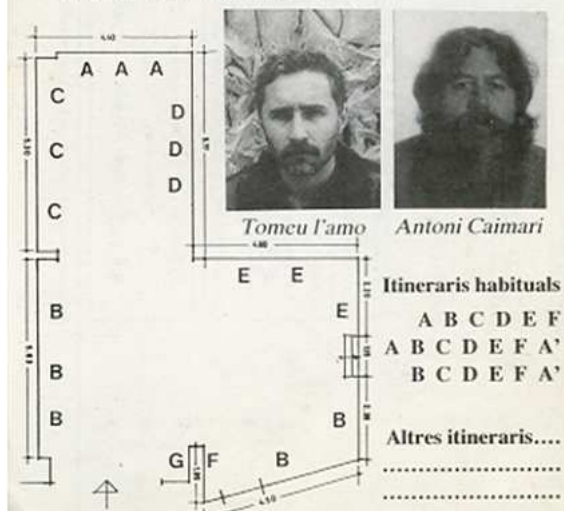


VIATGE A ALBOPÀS

Entre la Zona Neurotrònica d'Antares i la Zona d'Influència d'Andròmeda s'hi troba la Regió Autònoma d'Albopàs. És un país màgic i encantat enmig del mar del Sur-conscient a meitat de camí de les costes d'Itaca.



És un viatge autoprogramable obert a la participació i adaptable a cada sensibilitat i imaginació. Estarem acompanyats per la música d'Antoni Caimari i imatges d'en Tomeu l'amo, als locals de la Galeria TRES D'OROS.



VIATGE A ALBOPÀS Electroacústica ANTONI CAIMARI

Cara 1.

- Ones curtes a la recerca d'Albopàs.
- "Welcome to Albopàs".
- La civilització del progrés.
- Contaminació industrial. Influència sobre l'organisme.
- Respostes telúriques.
- Després del desastre.
- Intent de recuperació cultural.
- Retorn a la Galàxia.
- Altre cop a la Mediterrània.

"Viatge a Albopàs, és una obra electro-acústica de 'collage' amb fragments de les obres del mateix autor: "Interferències", "Gàbies", "Viaje Inmóvil", "Profunditats" i "Marjals".

- Composició realitzada amb motiu de l'exposició i textos del pintor Tomeu l'amo - Tomeu Payeras - i fou estrenada a la Galeria "3 D'oros", el 8 de maig 1990.

XXI^a Diada Tivvi Tat



A Projectió - Col·loqui obra realitzada 1973 - 1993

Indet. arribat a panu les tres i para el temps, arribat al d'alta velocitat amb un nombre d'aucada. Sorint ob el per alimentarme i irracions Indeterminablement per les imatges i para el teu arribat al teu d'alta velocitat només due billet d'aucada. 5 tenen ronyó destitit fragments sobre superfícies planes de paper no vubreccionat. Indeterminablement panteu les imatges i para el temps, arribat al teu d'alta velocitat amb billet nombre d'aucada. Sorint ob els panietols per defugir i alimentarme d'alta irracions. Indeterminablement para el temps i panteu les imatges i jo. arribat al teu d'alta velocitat només due billet d'aucada. Sorint per a defugir

EXPRES

IMPRESOS



ACTIVACIÓ: 16, data: abril, any: 1990

LLETRA DE CAMBIO DE PAGAR

Lloc de pagament: Ciutat de Mallorca

Expedició: pel per un viatge a Alcòria

Fecha de Emisió: 8 de maig 1990 a les 8 h.

Venciment: 2 Juny 1990.

Por esta LETRA DE CAMBIO pagaré a la vencimiento expresado. Per aquesta LLETRA DE CAMBIO pagaré el dia del venciment indicat a la cantidad de...

en el domicilio de... domicili de pagament següent:

PERSONA O ENTIDAD: GALERIA TRES D'OROS

DIRECCIÓ: C/ Concepció 3 baixos.

07012 Palma de Mallorca. N.º de compte: 971 72 7728

Clàusula: Es prega puntualitat a la sortida.

Nom i domicili del beneficiari i domicili del lliurador: Torner Payras Cofe, 4 Ramon Llull 30-1, 07420 SA POBLA. Telèfon: (971) 86 2226

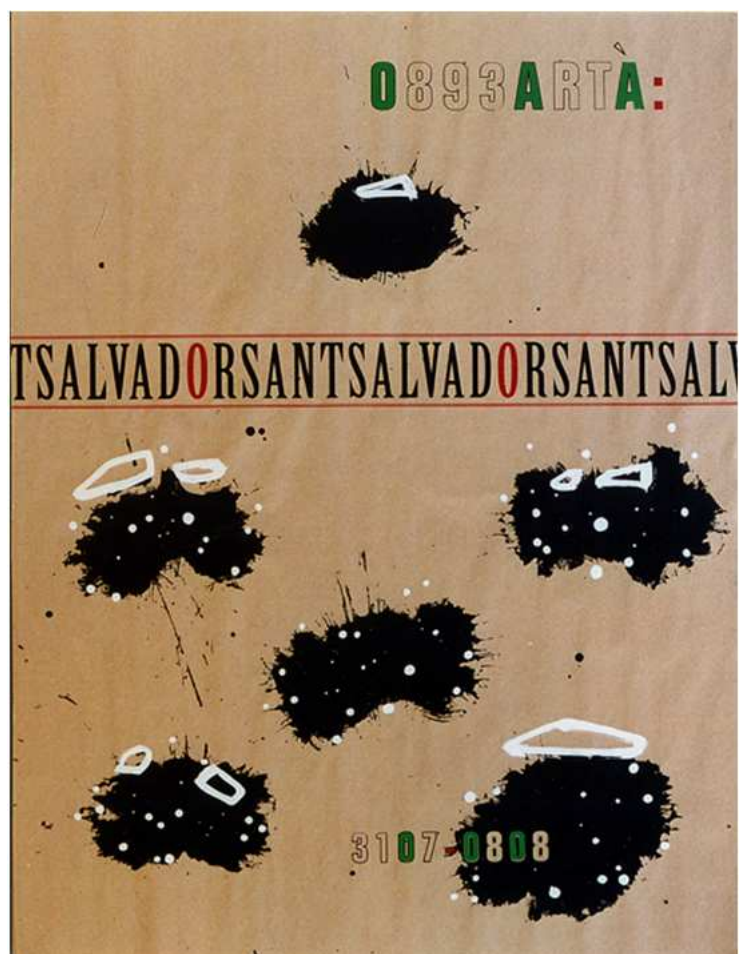
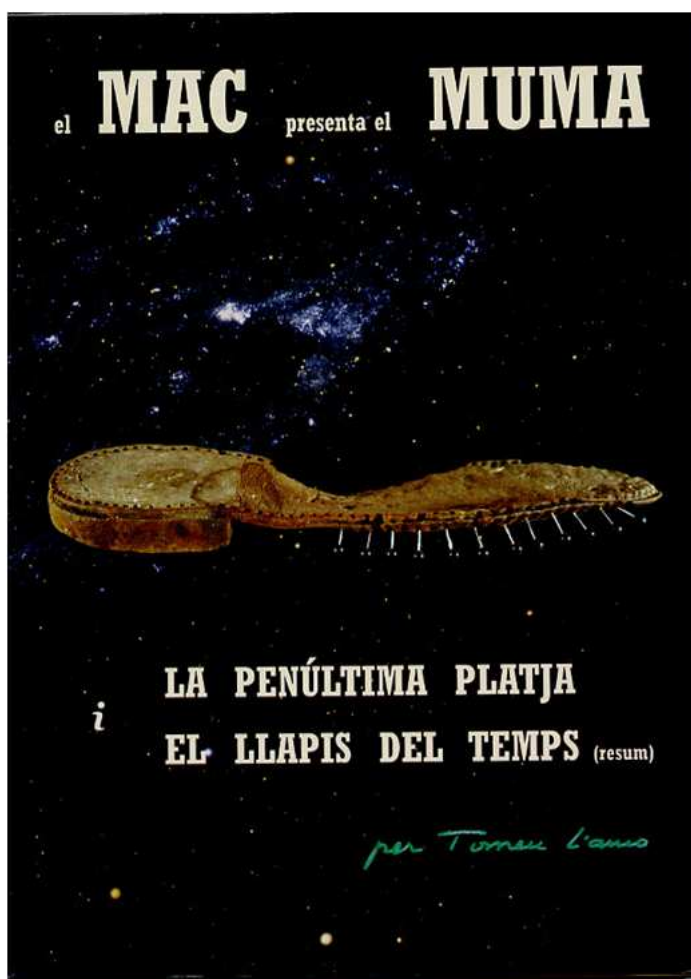
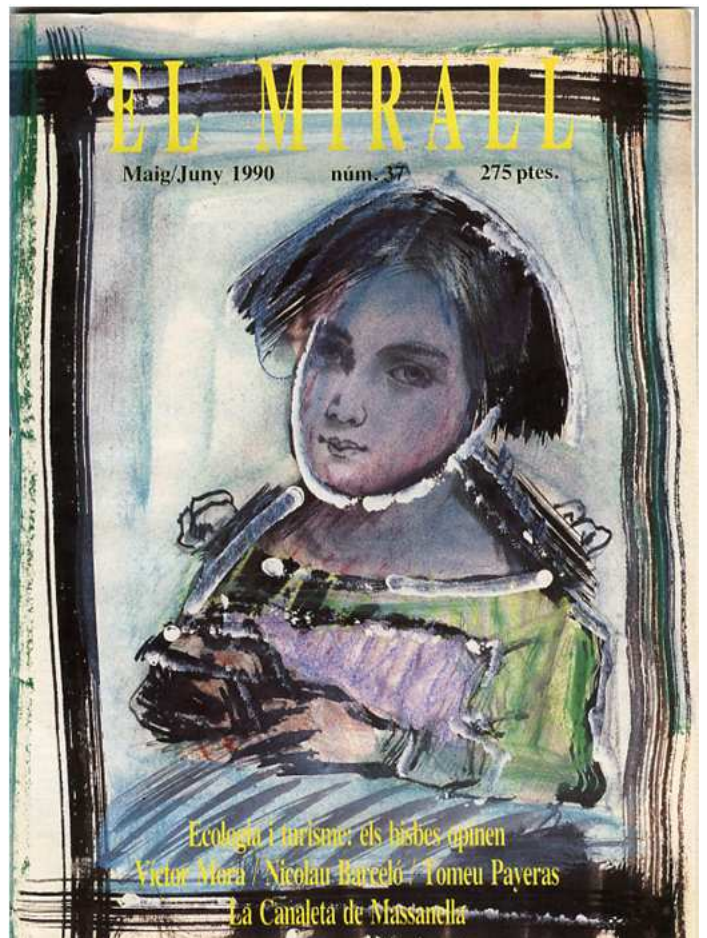
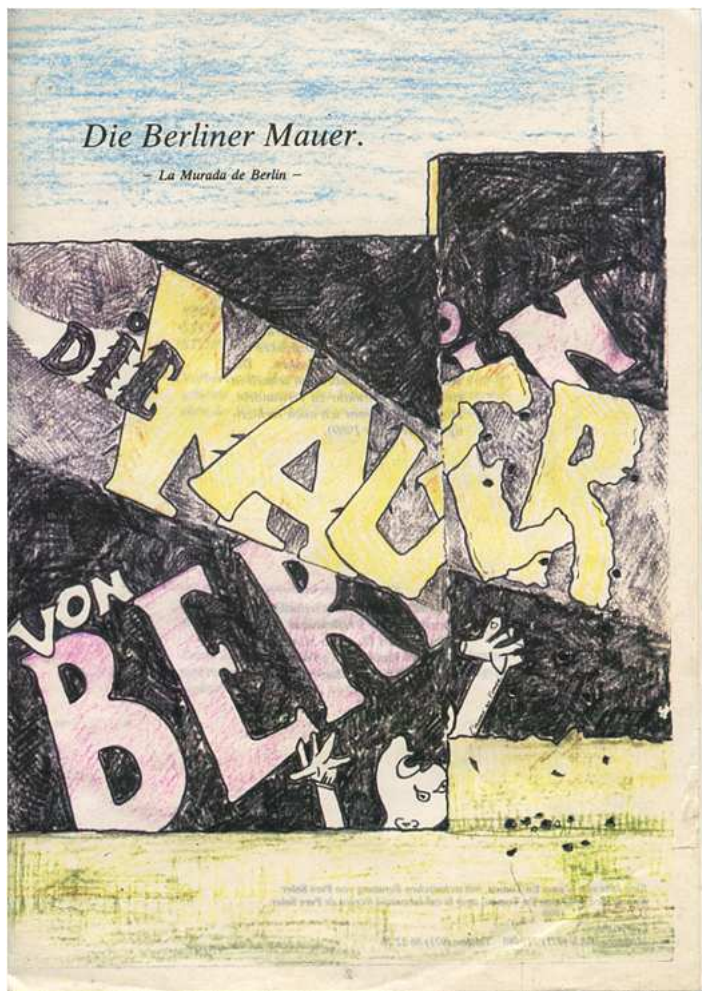
Butaca: 0 E 2840309

PAGADO

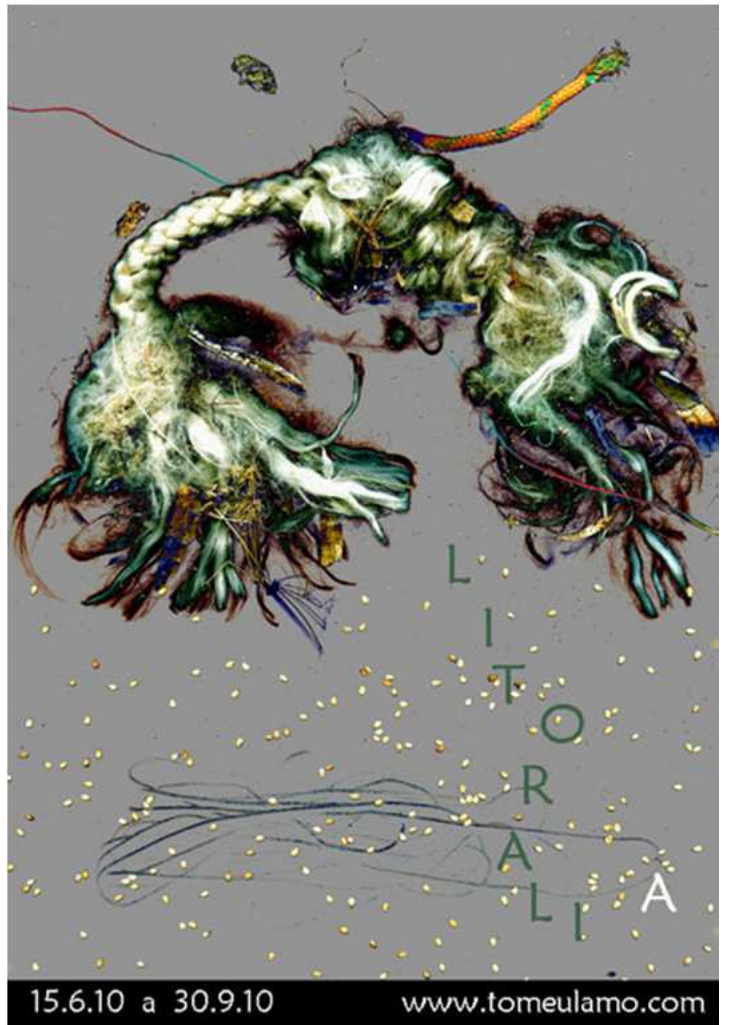
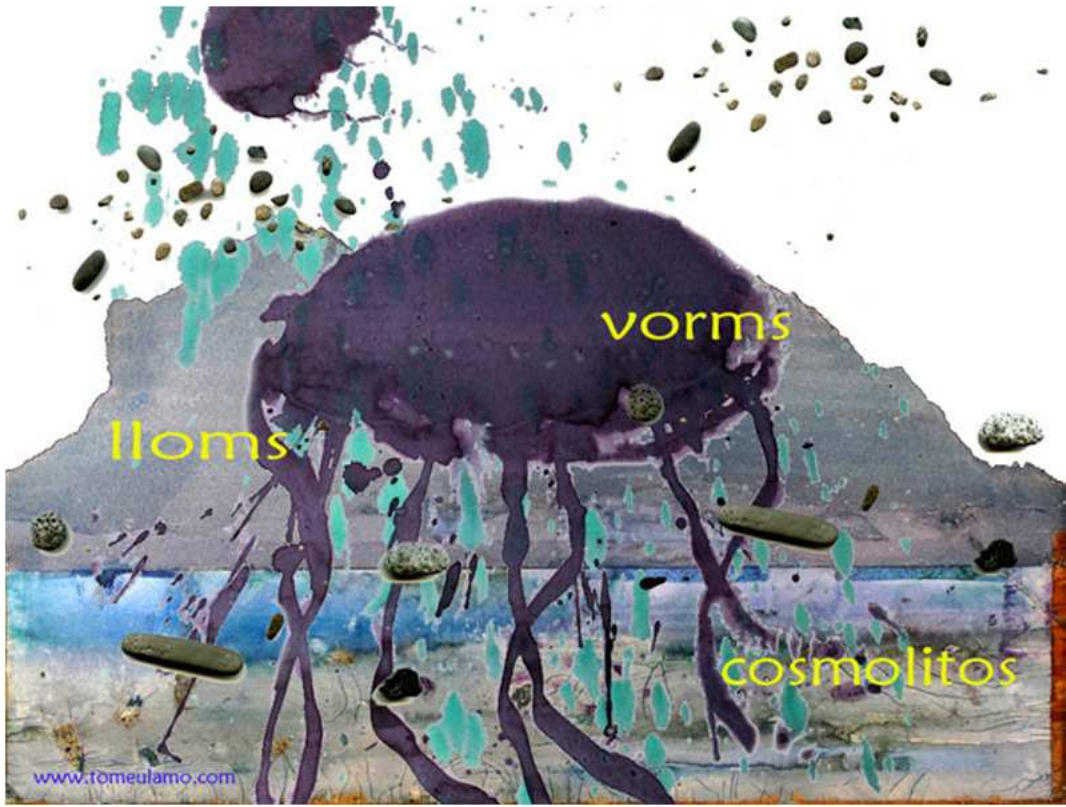
BUTACA

CLASE Bº DE 30001 PTA A 60000 PTA

No utilice este espacio, por estar reservado para inscripción magnética. No utilitze aquest espai, que és reservat per a la inscripció magnètica.









DIES DE CANYA 2010 - ARTÀ

Del 30 de juliol al 7 d'agost

30 de juliol a les 21h

Inauguració de l'exposició fotogràfica "Dies de canya". Sala de reunions del Teatre. Convidam a tothom que tenguí alguna fotografia relacionada amb la canya i estigui interessat en mostrar-la, pot portar-la a la inauguració per formar part de l'exposició. (Del 31 al 7 d'agost. Horari: de 19 h a 21h)

31 de juliol a les 21h

Inauguració de l'exposició "Dies de canya" a Na Batlessa. Descobreix les propietats i l'estètica de la canya amb la mostra d'objectes tradicionals quotidians i nous objectes realitzats per diferents dissenyadors i artistes. (De l'1 al 7 d'agost. Horari: de 19 h a 21h)

A les 23h

"Jo, canya", visual-performance. Imatges de Miguel Ramon. Coreografia i interpretació: Marga Llobera

3 d'agost a les 21h

Rolf Uhle: "La biomassa de canya com a font d'energia". A la cafeteria del Teatre

5 d'agost a les 20.30h

Percussió amb instruments de canya amb Rafa Caldentey Crego. Pati de Na Batlessa.

"Artà, mare de canya!" amb la col·laboració:



kriptonites



Caixa negra trobada al contenidor de càrrega del Melianus XVI del que s'han extret les imatges del planeta Krypton.

1-febrer-2011 a 30-març-2011

www.tomeulamo.com



kubrick 2010

30.11.2010

www.tomeulamo.com

f i t o f a u n o s



1-4-2011 - 31-5-2011

www.tomeulamo.com



